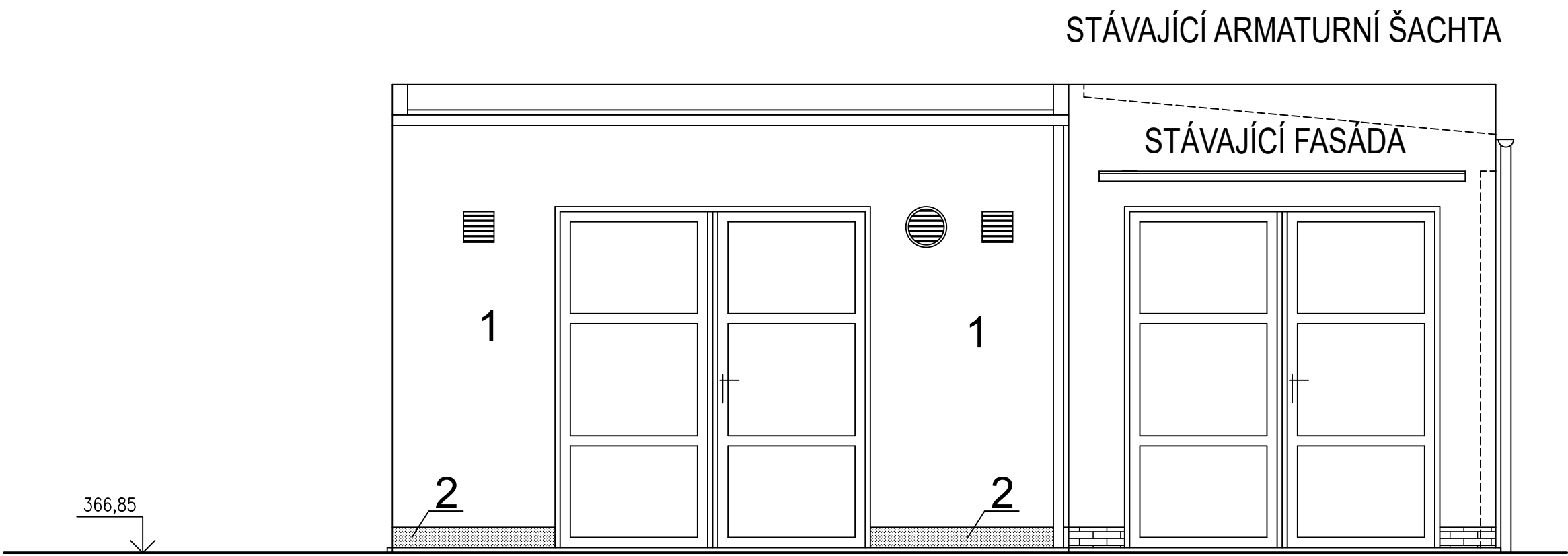


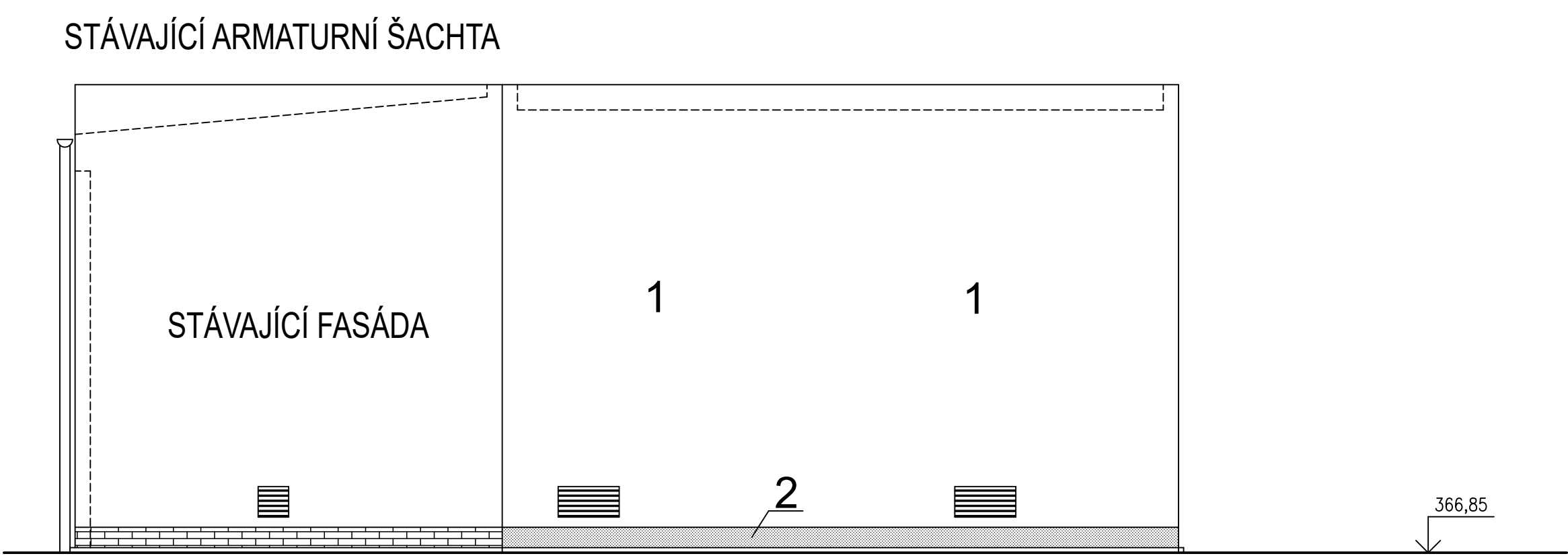
MVE PK BRUZOVICE

POHLEDY

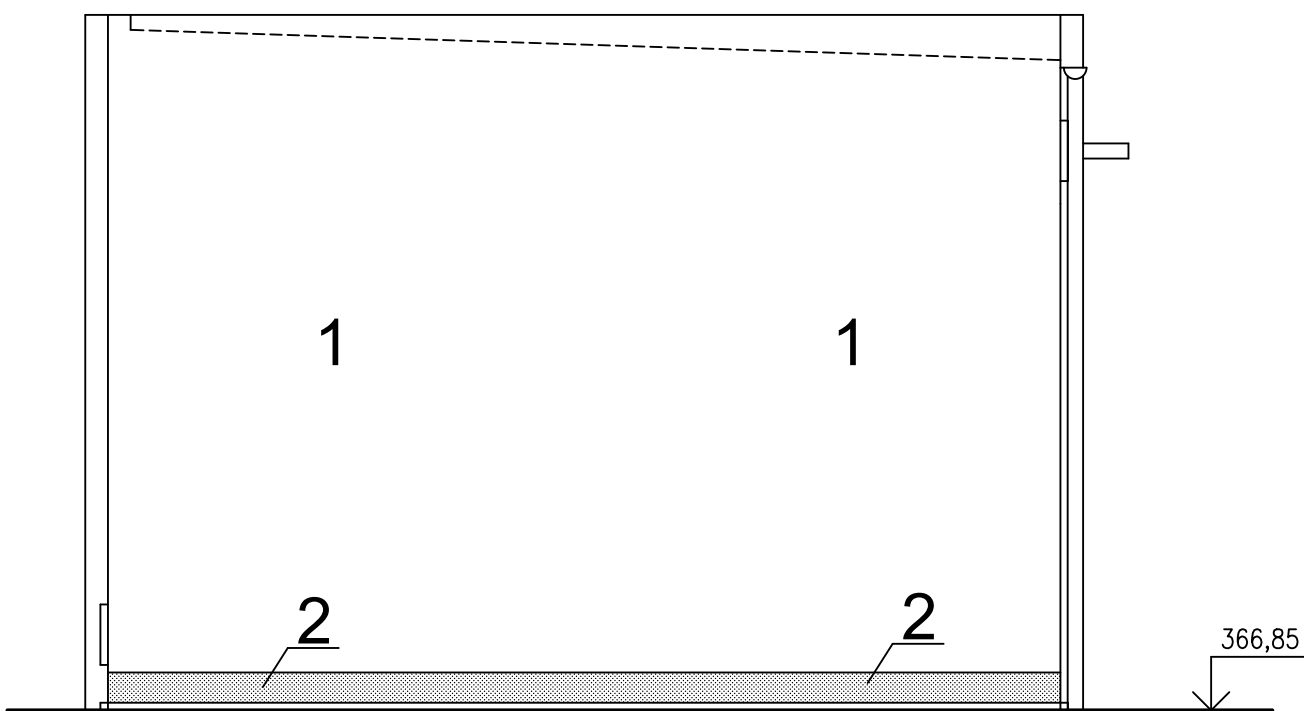
ČELNÍ POHLED 1 : 50
NADSTAVBA ARMATURNÍ ŠACHTY



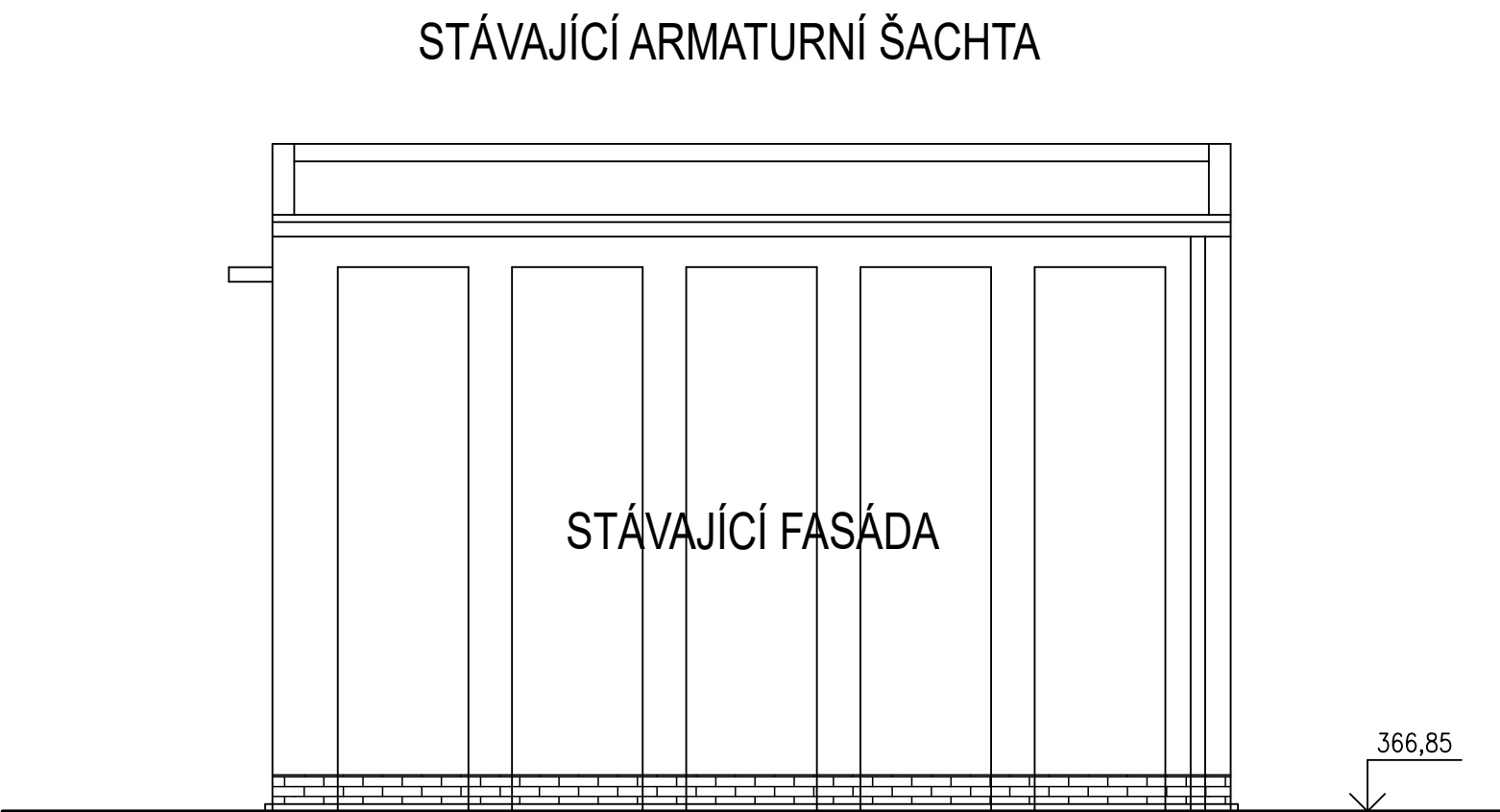
ZADNÍ POHLED 1 : 50
NADSTAVBA ARMATURNÍ ŠACHTY



BOČNÍ POHLED 1 : 50
NADSTAVBA ARMATURNÍ ŠACHTY



BOČNÍ POHLED 1 : 50



- FASÁDA
- FASÁDNÍ OMÍTKA – ZRNITOST 2 – BAUMIT
 - PENETRAČNÍ NÁTĚR
 - LEPICI A STĚRKOVÝ TMEL
 - ARMOVACÍ TKANINA DO TMELU
 - PENETRAČNÍ NÁTĚR NA OMYTÝ POVRCH HRUBÉ OMÍTKY
 - HRUBÁ VC OMÍTKA ZDIVA
 - ZDIVO Z DUTINOVÝCH CHELNÝCH BLOKŮ
- SOKL
- KAMINKOVÁ DEKORATIVNÍ MOZAIKOVÁ OMÍTKA – BAUMIT
 - PENETRAČNÍ NÁTĚR
 - LEPICI A STĚRKOVÝ TMEL
 - ARMOVACÍ TKANINA DO TMELU
 - PENETRAČNÍ NÁTĚR NA OMYTÝ POVRCH HRUBÉ OMÍTKY
 - HRUBÁ VC OMÍTKA ZDIVA
 - ZDIVO Z DUTINOVÝCH CHELNÝCH BLOKŮ

OKAPOVÝ CHODNÍK

LEGENDA

- 1 FASÁDNÍ OMÍTKA ZRNITOST 2 – ODSTÍN BAUMIT 0926 – ŠEDÁ
CELKEM (6,8+6,3+6,8) = 19,90 x 4,6 = 91,54 m2
- 2 SOKL KOLEM BUDOVOVÝ
KAMINKOVÁ DEKORATIVNÍ MOZAIKOVÁ OMÍTKA
BAUMIT M329 – ŠEDÁ
CELKEM (6,8+6,3+6,8) = 19,90 x 0,2 = 4,00 m2

VÝŠKOVÝ SYSTÉM Bpv

HIP: ING. MIROSLAV TOMEK <i>(signature)</i>		STAVEBNÍK: SmVaK Ostrava, a.s.		YODING HRANICE, spol. s r.o.	
ZODP. PROJEKTANT: ING. K. HORÁK		MÍSTO (OBEC): k.ú. BRUZOVICE			
KRESLIL:		KRAJ : Moravskoslezský			
AKCE:				ZAK. ČÍSLO	13 1248/1
MVE PK BRUZOVICE				STUPEŇ	DPS
				DATUM	02/2024
				MĚŘÍTKO:	VÝKRES ČÍSLO:
PŘÍLOHA: D.1.1 REKONSTRUKCE PŘÍTOKOVÉHO OBJEKTU - STAVEBNÍ ČÁST				1:50	D.1.1.9
POHLEDY - NOVÝ STAV					